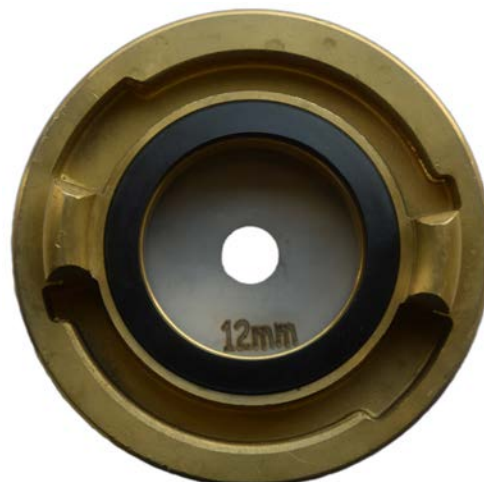


Satz Druckreduzierblenden Typ LD 303 B PN 16



**Druckreduzierblende
eingebaut**

Einbaubeispiel

Produktbeschreibung und Verwendungsbereich

Satz Druckreduzierblenden Typ LD 303 B PN 16, bestehend aus:

- Edelstahlscheibe mit Bohrung 14 mm
- Edelstahlscheibe mit Bohrung 16 mm
- Edelstahlscheibe mit Bohrung 18 mm
- Edelstahlscheibe mit Bohrung 20 mm
- Gummi Dichtung Größe B
- Hinweisschild
"Druckreduzierblende eingebaut" 210 x 74 mm, Folie, selbstklebend

Passend für bauseitige B-Festkupplung.

Tabelle zur Auswahl der Scheibe:

Scheiben- öffnung	Druck in bar in l/Min.																								
	1	1,5	2	2,5	3	3,5	4	4,5	5	5,5	6	6,5	7	7,5	8	8,5	9	9,5	10	11	12	13	14	15	16
14 mm	130	155	180	200	220	240	255	270	285	300	315	325	340	350	360	375	385	395	405	425	445	460	480	495	510
16 mm	165	205	235	265	290	315	335	355	375	390	410	425	440	460	475	490	500	515	530	555	580	605	625	650	670
18 mm	210	260	300	335	365	395	425	450	475	495	520	540	560	580	600	615	635	650	670	700	735	765	790	820	845
20 mm	260	320	370	415	455	490	535	555	585	615	640	665	690	715	740	760	785	805	825	865	905	940	960	1010	1040

Hinweis:

Der Ruhedruck kann hiermit nicht reduziert werden.